

Архангельск (8182)63-90-72
Астана (7172)727-132
Астрахань (8512)99-46-04
Барнаул (3852)73-04-60
Белгород (4722)40-23-64
Брянск (4832)59-03-52
Владивосток (423)249-28-31
Волгоград (844)278-03-48
Вологда (8172)26-41-59
Воронеж (473)204-51-73
Екатеринбург (343)384-55-89
Иваново (4932)77-34-06

Ижевск (3412)26-03-58
Иркутск (395)279-98-46
Казань (843)206-01-48
Калининград (4012)72-03-81
Калуга (4842)92-23-67
Кемерово (3842)65-04-62
Киров (8332)68-02-04
Краснодар (861)203-40-90
Красноярск (391)204-63-61
Курск (4712)77-13-04
Липецк (4742)52-20-81
Киргизия (996)312-96-26-47

Магнитогорск (3519)55-03-13
Москва (495)268-04-70
Мурманск (8152)59-64-93
Набережные Челны (8552)20-53-41
Нижний Новгород (831)429-08-12
Новокузнецк (3843)20-46-81
Новосибирск (383)227-86-73
Омск (3812)21-46-40
Орел (4862)44-53-42
Оренбург (3532)37-68-04
Пенза (8412)22-31-16
Россия (495)268-04-70

Пермь (342)205-81-47
Ростов-на-Дону (863)308-18-15
Рязань (4912)46-61-64
Самара (846)206-03-16
Санкт-Петербург (812)309-46-40
Саратов (845)249-38-78
Севастополь (8692)22-31-93
Симферополь (3652)67-13-56
Смоленск (4812)29-41-54
Сочи (862)225-72-31
Ставрополь (8652)20-65-13
Казахстан (772)734-952-31

Сургут (3462)77-98-35
Тверь (4822)63-31-35
Томск (3822)98-41-53
Тула (4872)74-02-29
Тюмень (3452)66-21-18
Ульяновск (8422)24-23-59
Уфа (347)229-48-12
Хабаровск (4212)92-98-04
Челябинск (351)202-03-61
Череповец (8202)49-02-64
Ярославль (4852)69-52-93

<https://dmtg.nt-rt.ru> || dga@nt-rt.ru

Гидравлические гильотинные ножницы серии KSM



НАЗНАЧЕНИЕ:

Гидравлические гильотинные ножницы предназначены для резки листового металла. Процесс резки гильотинными ножницами является наиболее производительным процессом по сравнению с другими разделительными операциями – резкой газом, пильными полотнами или дисками.

Гидравлический привод ножниц и закаленные режущие ножи обеспечивают стабильный качественный рез. Современный дизайн оборудования, удобство в работе, пониженная шумность позволяют использовать ножницы во многих современных автоматизированных производствах с высокими требованиями к надежности оборудования.

ОБЛАСТЬ ПРИМЕНЕНИЯ:

Гидравлические гильотинные ножницы серии KSM применяются во всех отраслях машиностроительной индустрии, пищевой, авиационной, химической, судостроительной, автомобильной, электроэнергетической промышленности и др.

ПОЛУЧАЕМЫЕ ИЗДЕЛИЯ:

Оборудование для содержания птицы



Холодильники, печи, разделочные столы для пищевого производства и общепита



Автомобильная и железнодорожная промышленность



Авиационная промышленность



ОТЛИЧИТЕЛЬНЫЕ ОСОБЕННОСТИ:

- Жесткая цельносварная конструкция гильотин проходит термическую обработку для снятия внутренних напряжений, что обеспечивает прочность, жесткость и надежность оборудования при эксплуатации;
- Конструкция разработана в Европе с применением систем компьютерного моделирования FEA;
- Простой и эффективный механизм регулировки зазора между лезвиями через контроллер позволяет достичь высокого качества реза;
- Режущий инструмент изготовлен из высококачественной легированной инструментальной стали, способной противостоять ударной нагрузке и имеющей высокую износостойкость при резке;
- Сварная конструкция рамы ножниц, прошедшая термическую обработку для снятия напряжений, имеет высокую жесткость и стабильность показателей;
- Лезвия ножей установлены таким образом, чтобы добиться одинакового зазора на всей длине резки и получения ровного реза без заусенцев;
- Опционально ножницы оснащаются электромеханическим задним упором с индикацией перемещения;
- Прижимы листа имеют полиуретановое покрытие, чтобы позволяет избежать появление царапин и вмятин на мягком материале.

КОНСТРУКТИВНЫЕ ОСОБЕННОСТИ:



ЭЛЕКТРОШКАФ

Электрощкаф полностью соответствует нормам СЕ, что указывает на соответствие продукции всем необходимым требованиям законодательства Европейского Союза. Основные компоненты установленной электроники принадлежат компании Schneider (Франция). При открытии двери останавливается процесс резания.



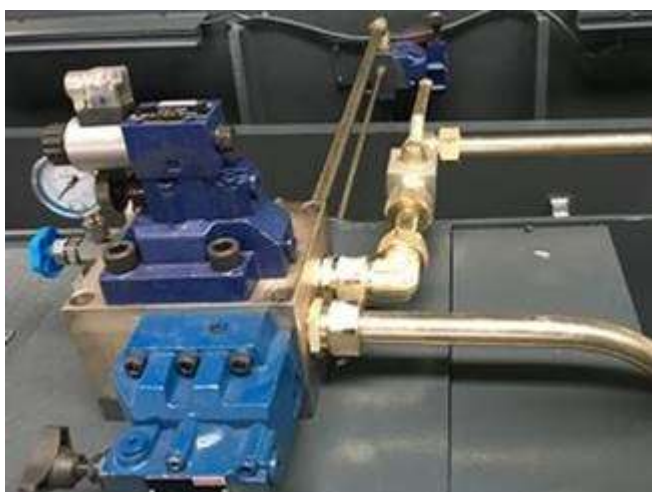
ГЛАВНЫЙ ДВИГАТЕЛЬ SIEMENS (ГЕРМАНИЯ)

На станке установлен оригинальный главный двигатель Siemens (Германия), что обеспечивает надежность, большой срок эксплуатации и имеет меньший рабочий шум по сравнению с аналогами.



НАСОС ГИДРАВЛИЧЕСКОЙ СИСТЕМЫ SUNNY (США)

Всемирно известная марка гидравлических насосов в США хорошо работает и обеспечивает большую мощность всей гидравлической системы. Может поддерживать работу машины в течение более 13 часов.

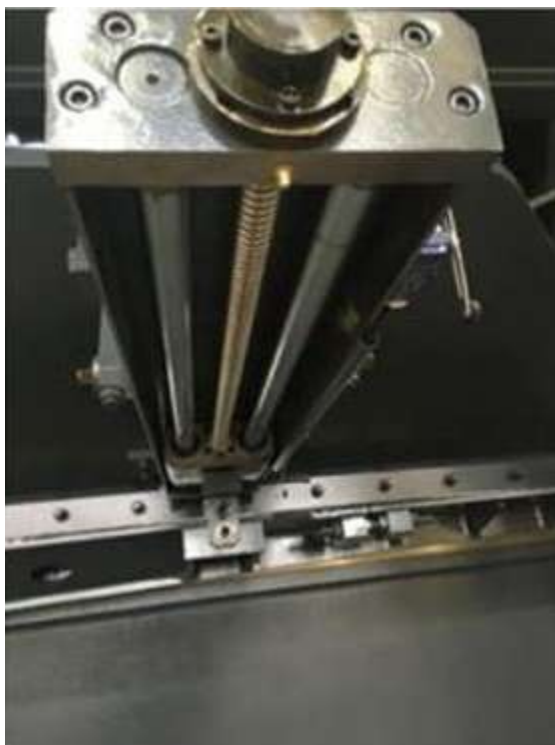


ГИДРАВЛИЧЕСКАЯ СИСТЕМА BOSCH REXROTH (ГЕРМАНИЯ)

Оригинальная гидравлическая система BOSCH Rexroth обеспечивает:

- Высокая надежность и безотказность.
- Высокая энергоэффективность.

- Применение трубок и фитингов Garmon EMB снижает вероятность возникновения разрывов, мешающих работе клапанов, и исключает протекание масла.



ШВП HIWIN (ТАЙВАНЬ)

На станке установлено ШВП от ведущего тайваньского производителя HIWIN. Высокая точность и качество изготовления позволяют достичь высоких показателей точности перемещения основных узлов.



РЕЖУЩИЙ ИНСТРУМЕНТ

На станке установлены ножи, изготовленные из легированной инструментальной стали марки 6CrW2Si, которая имеет высокую степень износостойкости.



РЕГУЛИРОВКА ЗАЗОРА

Механизм быстрой регулировки для изменения зазора лезвия, простота управления вручную, реализация бесступенчатой регулировки зазора лезвия.



КОНТРОЛЛЕР ESTUN E21

- Экран LCD
- Управление задним упором и интеллектуальное позиционирование.
- Управление главным двигателем.
- Двойной программируемый цифровой выход, количество деталей.
- 40 программ хранения, каждая программа 25 шагов.
- Одностороннее позиционирование, функция компенсации.
- Резервное копирование и восстановление параметров одним ключом.

Технические характеристики

Модельный ряд	KSM 4/2000	KSM 4/2500	KSM 4/2500P	KSM 6/2500P	KSM 6/2500	KSM 8/2500	KSM 6/3200	KSM 10/2500	KSM 10/3200	KSM 12/2500	KSM 12/3200	KSM 16/3200
Длина реза, мм	2000	2500	2500	2500	2500	2500	3200	2500	3200	2500	3200	3200
Номинальная толщина обрабатываемого материала, мм	4	4	4	6	6	8	6	10	10	12	12	16
Угол наклона лезвий, °	1°30	1°50	1°50	1°50	1°50	1°50	1°30	1°30	1°50	1°50	1°30	1°30

Скорость работы, рез/мин	10	10	10	10	10	10	9	9	9	9	9	8
Мощность двигателя, кВт	5,5	5,5	5,5	7,5	7,5	7,5	7,5	11	11	11	11	11
Габаритные размеры:												
Длина, мм	3040	3040	3040	3040	3040	3040	3040	3040	3860	3140	3880	3880
Ширина, мм	1610	1550	1550	1710	1710	1700	1610	1700	2000	2050	2150	2150
Высота, мм	1620	1550	1550	1620	1620	1700	1620	1700	1700	2000	2000	2000
Вес, кг	3500	3100	3000	3800	3800	4500	6000	7300	5500	7000	10 800	13 000

Архангельск (8182)63-90-72
Астана (7172)727-132
Астрахань (8512)99-46-04
Барнаул (3852)73-04-60
Белгород (4722)40-23-64
Брянск (4832)59-03-52
Благовосток (423)249-28-31
Волгоград (844)278-03-48
Вологда (8172)26-41-59
Воронеж (473)204-51-73
Екатеринбург (343)384-55-89
Иваново (4932)77-34-06

Ижевск (3412)26-03-58
Иркутск (395)279-98-46
Казань (843)206-01-48
Калининград (4012)72-03-81
Калуга (4842)92-23-67
Кемерово (3842)65-04-62
Киров (8332)68-02-04
Краснодар (861)203-40-90
Красноярск (391)204-63-61
Курск (4712)77-13-04
Липецк (4742)52-20-81
Киргизия (996)312-96-26-47

Магнитогорск (3519)55-03-13
Москва (495)268-04-70
Мурманск (8152)59-64-93
Набережные Челны (8552)20-53-41
Нижний Новгород (831)429-08-12
Новокузнецк (3843)20-46-81
Новосибирск (383)227-86-73
Омск (3812)21-46-40
Орел (4862)44-53-42
Оренбург (3532)37-68-04
Пенза (8412)22-31-16
Россия (495)268-04-70

Пермь (342)205-81-47
Ростов-на-Дону (863)308-18-15
Рязань (4912)46-61-64
Самара (846)206-03-16
Санкт-Петербург (812)309-46-40
Саратов (845)249-38-78
Севастополь (8692)22-31-93
Симферополь (3652)67-13-56
Смоленск (4812)29-41-54
Сочи (862)225-72-31
Ставрополь (8652)20-65-13
Казахстан (772)734-952-31

Сургут (3462)77-98-35
Тверь (4822)63-31-35
Томск (3822)98-41-53
Тула (4872)74-02-29
Тюмень (3452)66-21-18
Ульяновск (8422)24-23-59
Уфа (347)229-48-12
Хабаровск (4212)92-98-04
Челябинск (351)202-03-61
Череповец (8202)49-02-64
Ярославль (4852)69-52-93

<https://dmtg.nt-rt.ru> || dga@nt-rt.ru